

UPS System

Nobreak microprocessador com DSP (processador digital de sinais)

Nobreak com função True RMS com melhor qualidade na regulação de saída. Proteção contra surtos de tensão através de filtro de linha e varistor óxido metálico que atenua efeitos de descargas.

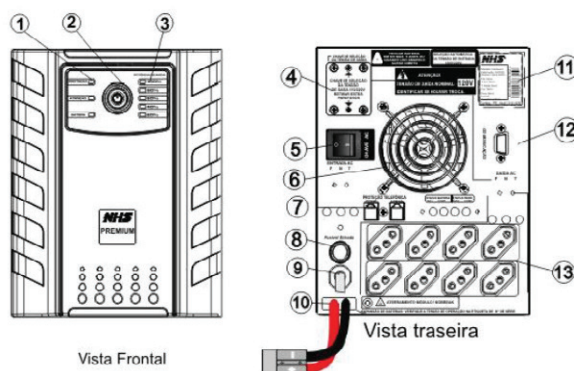


Características



- Auto teste para verificação das condições iniciais do equipamento.
- DC Start (a bateria deve estar carregada) - pode ser ligado mesmo na ausência de rede elétrica com bateria carregada.
- Recarga de bateria automática quando rede elétrica normal.
- Corrente do carregador controlada digitalmente.
- Sinalização visual através de LEDs.
- Estabilizador interno.
- Controle do ventilador interno de acordo com o consumo de carga e da temperatura do nobreak.
- Distorção harmônica mínima com carga linear.
- Interface de comunicação serial RS232. Opcional USB.
- Material: gabinete metálico com tratamento anti-corrosivo e pintura epoxi.
- Cor: cinza.

Benefícios

1. LEDs de sinalização (proteção, atenção, normal).
2. Botão liga/desliga.
3. LEDs de indicação de consumo da carga (Potência).
4. Chave seletora da tensão de saída.
5. Chave Liga/Desliga.
6. Microventilador.
7. Proteção para fax/fone (opcional).
8. Fusível de entrada.
9. Cabo de alimentação AC padrão NBR 14136.
10. Conector de engate rápido para conexão de baterias externas.
11. Etiqueta de identificação de produto.
12. Interface de comunicação serial (opcional USB).
13. Tomadas de saída padrão NBR 14136.



Especificações

Código	W POTÊNCIA	V_{dc} TENSÃO BATERIA	FP FATOR DE POTÊNCIA	V_{in} TENSÃO DE ENTRADA	V_{out} TENSÃO DE SAÍDA	 FASE	Hz FREQUÊNCIA DE SAÍDA	 DISTORÇÃO HARMÔNICA
PS-750	750 W	48 VDC	1	220V (isolada)	220V	Bifásico	60 Hz	< = 5%
PS-1.200	1.200 W	72 VDC	1	220V (isolada)	220V	Bifásico	60 Hz	< = 5%

Proteção

- Sobrecarga.
- Curto-circuito.
- Desligamento potência mínima.
- Temperatura.
- Bateria mínima.
- Entrada (religamento automático das cargas após desligamento do nobreak e retorno de rede.)

Sinalização Visual

- Rede normal.
- Bateria em carga.
- Desligamento por proteção.
- Bateria baixa.
- Inversor ativo.
- Rede alta.
- Rede baixa.
- Carga mínima.
- Potência excessiva.
- Troca de bateria.
- Temperatura.

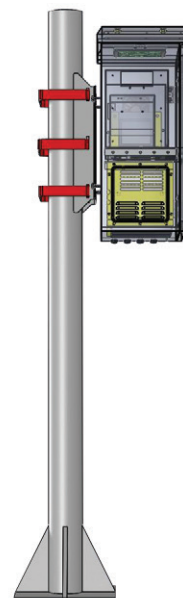
Sinalização Sonora

- Desligamento por proteção.
- Potência excessiva.
- Bateria Descarregada.
- Temperatura (Sinalização de bateria descarregada e com campainha).

Bateria

- Bateria: Estacionária.
- Estão sendo consideradas para os nobreaks, estimando 70°C de temperatura, 2h de autonomia, 12 meses de garantia para os seguintes modelos da bateria:
- para nobreak de 750W: 4 baterias 60Ah modelo DF1000
 - para nobreak de 1200W: 6 baterias 60Ah modelo DF1000

Montagem no poste



Dimensões

