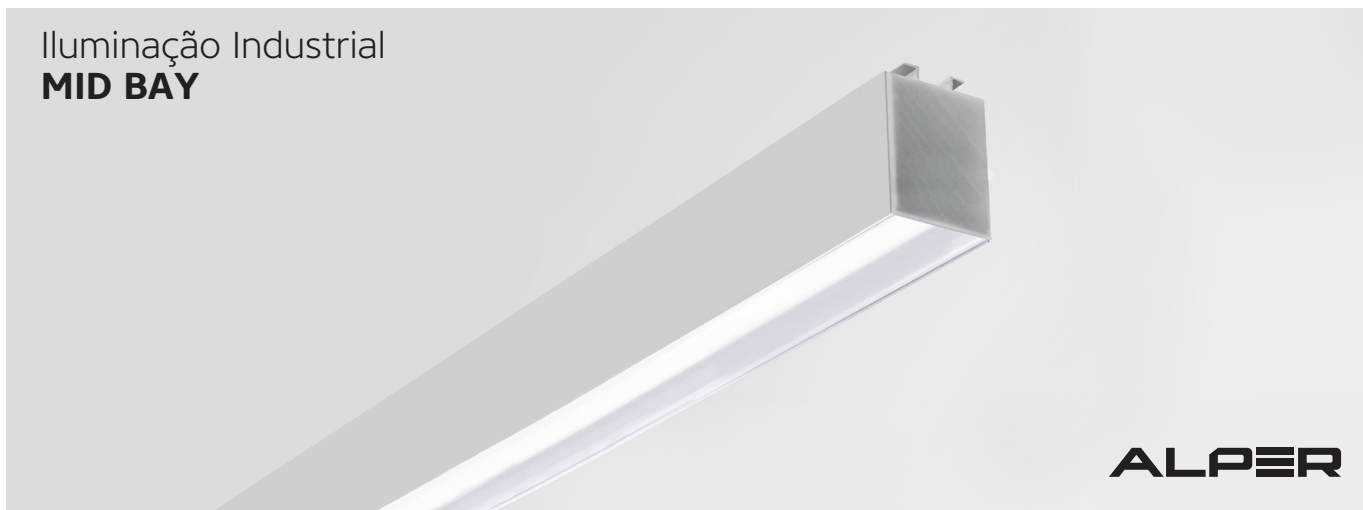


Iluminação Industrial MID BAY



ALPER

Linha de luminárias Mid Bay foram desenvolvida com a mais alta tecnologia LED que permite a luminária operar com grande eficiência. As opções de cor possibilitam que a luminária faça parte de qualquer ambiente, sendo uma mistura de design e eficiência. É um produto ideal para instalação industrial, supermercados e áreas cobertas no geral.

CARACTERÍSTICAS GERAIS	MID BAY		
	Potência	Fluxo Luminoso	Eficiência Luminosa
ALP-LMB-40W-T-69X110°-054LM-8XX	40W	135 lm/W	5.400 lm
ALP-LMB-60W-T-69X110°-078LM-8XX	60W	130 lm/W	7.800 lm
ALP-LMB-70W-T-69X110°-088LM-8XX	70W	125 lm/W	8.800 lm
ALP-LMB-75W-T-69X110°-095LM-8XX	75W	128 lm/W	9.600 lm
ALP-LMB-120W-T-69X110°-156LM-8XX	120W	130 lm/W	15.600 lm
ALP-LMB-140W-T-69X110°-176LM-8XX	140W	125 lm/W	17.600 lm
ALP-LMB-150W-T-69X110°-188LM-8XX	150W	128 lm/W	19.200 lm
ALP-LMB-180W-T-69X110°-234LM-8XX	180W	130 lm/W	23.400 lm
ALP-LMB-210W-T-69X110°-264LM-8XX	210W	125 lm/W	26.400 lm
ALP-LMB-225W-T-69X110°-282LM-8XX	225W	128 lm/W	28.800 lm

	MID BAY
MEDIDAS	65x50x1500 mm (Opcional 1200 mm)
MATERIAL CORPO	Estrutura am alumínio injetado com pintura eletrostática
OPÇÃO DE CORES DA LUMINÁRIA	Branco, preto e Alumínio
DIFUSOR	Transparente ou leitoso
FAIXA DE TENSÃO NOMINAL	150 ~ 240Vac
FREQUÊNCIA NOMINAL	50/60Hz
CLASSIFICAÇÃO FOTOMÉTRICA	69°x110°
ÍNDICE DE REPRODUÇÃO DE CORES	>80
TEMPERATURA DE COR PADRÃO	4.000K/ 5.000K
FATOR DE POTÊNCIA	>0.90
GRAU DE PROTEÇÃO	IP20
GRAU DE IMPACTO	-
CONDIÇÕES DE OPERAÇÃO	Temperatura de -20° ~ 45°C/ Umidade 10 ~ 90%
VIDA ÚTIL	50.000@L70

ESPECIFICAÇÕES GERAIS	MID BAY
INSTALAÇÃO	Pendente ou Sobrepor
ALTURA DE INSTALAÇÃO	4 ~ 10m
DIMERIZAÇÃO	0 - 10 Opcional /Dali Opcional
COMPARTIMENTO ÓPTICO	IP -
COMPARTIMENTO DRIVER	IP -
DRIVER	Driver Externo
LED	-

Manual de Instalação

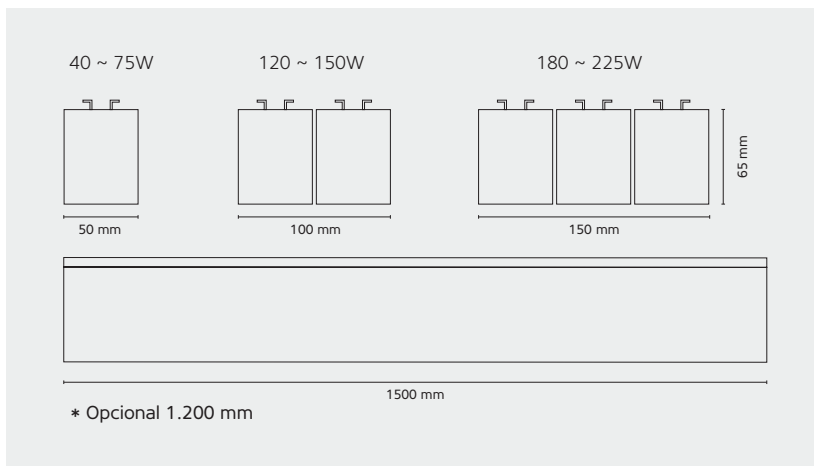
Instalação elétrica

Antes de fazer a instalação, verifique se as características elétricas da luminária, tensão, corrente, potência são compatíveis com a rede elétrica.

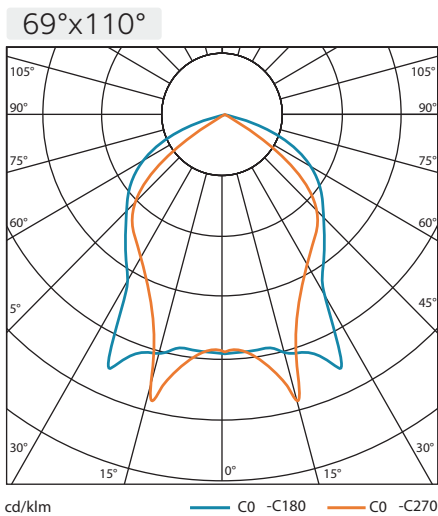
O condutor de proteção (terra) deve estar conectado a luminária e ao sistema de aterramento.

Tomar os devidos cuidados na ligação dos condutores de alimentação e aterramento, prevenindo falhas de isolamento, curto-circuito e inversão de fios de alimentação com o de aterramento.

Desenho Técnico



Curvas Fotometricas



Montagem

